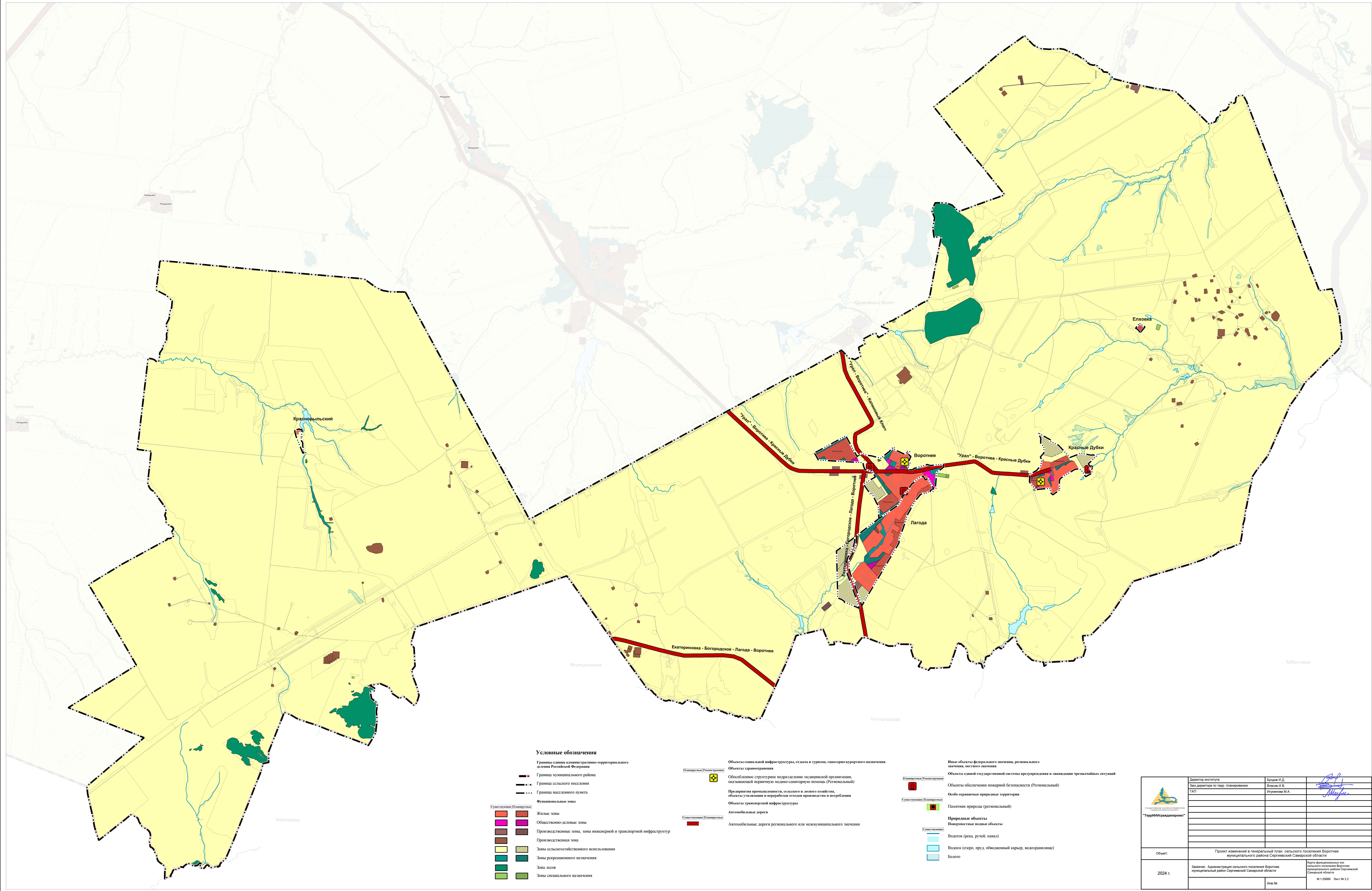


Карта функциональных зон сельского поселения Воротнее муниципального района Сергиевский Самарской области



- Условные обозначения**
- Границы административно-территориального деления Российской Федерации
 - Границы муниципального района
 - Границы сельского поселения
 - Границы населенного пункта
 - Функциональные зоны
 - Жилые зоны
 - Общественно-деловые зоны
 - Производственные зоны, зоны инженерной и транспортной инфраструктуры
 - Зоны сельскохозяйственного использования
 - Зоны рекреационного назначения
 - Зоны лесов
 - Зоны специального назначения
 - Объекты овиальной инфраструктуры, объекты и туризм, санаторно-курортного назначения
 - Объекты здравоохранения
 - Обособленные структурные подразделения муниципальных образований, оказывающей первичную медико-санитарную помощь (Регистрационный)
 - Препятица промышленности, сельского и лесного хозяйства, объекты утилизации и переработки отходов производства и потребления
 - Объекты транспортной инфраструктуры
 - Автомобильные заправки
 - Автомобильные заправки регионального или межмуниципального значения
 - Иные объекты федерального значения, регионального значения, местного значения
 - Объекты единой государственной системы предупреждения и ликвидации чрезвычайных ситуаций
 - Объекты обеспечения пожарной безопасности (Региональный)
 - Объекты охранных природных территорий
 - Памятник природы (региональный)
 - Природные объекты
 - Исторические водные объекты
 - Водоот (рек, ручей, канал)
 - Водоот (озеро, пруд, общепольный карьер, водохранилище)
 - Водоот

	Директор института	Бордов И.Д.	
	Зам. директора по тех. планированию	Власов И.В.	
	ГАП	Уткин М.А.	
Проект изменений в генеральный план сельского поселения Воротнее муниципального района Сергиевский Самарской области			
2024 г.	Задача: Администрация сельского поселения Воротнее муниципального района Сергиевский Самарской области		Карта функциональных зон сельского поселения Воротнее муниципального района Сергиевский Самарской области
	Имя №	№ 1/2024	Лист № 2.2